

Ontwerpen voor restaurants

Gids

Restaurants



Akoestische oplossingen die de sfeer
en restaurantervaring verbeteren.

Sounds Beautiful

Inhoud

Wil je een restaurant ontwerpen waar mensen graag naartoe gaan? Of je nu een geheel nieuw restaurant gaat bouwen of een bestaand restaurant wilt renoveren, deze brochure biedt jou alles wat je nodig hebt. Je vindt hier de nieuwste trends die van invloed zijn op het design en tips om al in een vroeg stadium rekening te houden met de akoestiek.

Deze gebruiksvriendelijke brochure is ontwikkeld als hulpmiddel voor architecten en interieurontwerpers en bevat informatie en inspiratie om een optimale restaurantbeleving te creëren.



De oplossingen van Rockfon zorgen voor een uitstekende akoestiek in restaurants, waardoor gasten zich nog beter op hun gemak voelen.

Parik Chopra

Managing Director, Rockfon



04 Actuele trends in het ontwerpen van restaurants



06 Verschillende ruimtes in een restaurant ontwerpen



08 Entree en bar



12 Eetgedeelte



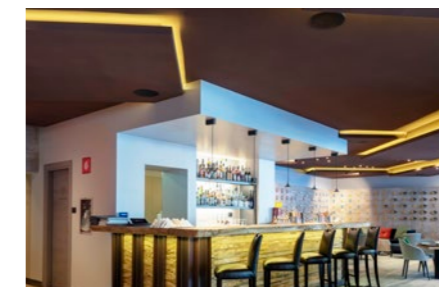
16 Keuken



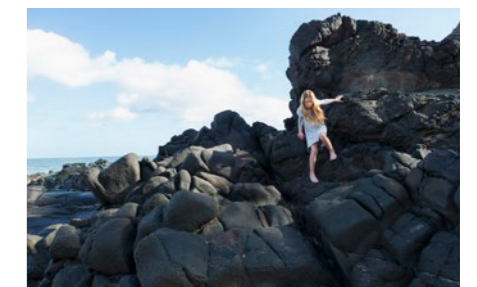
20 Toiletten



22 Producten en toepassingen voor restaurants



26 Uitgelichte producten



28 Wij zijn je duurzame bouwpartner



30 Onze diensten

Actuele trends in het ontwerpen van restaurants

Wil je een restaurant ontwerpen dat de sfeer in de ruimte én de smaak van het eten verbetert? Mmm!

Dat klinkt goed. Daarom werken we voortdurend samen met (interieur-) architecten om met de beste oplossingen te komen die zorgen voor de ideale sfeer in een ruimte.

Laten we eens dieper ingaan op de trends die van invloed zijn op het ontwerpen van restaurants.



Akoestiek, akoestiek en nog eens akoestiek!

Slechte akoestiek in restaurants is een groeiend probleem onder onderzoekers, critici en gasten. Via platforms zoals TripAdvisor uiten gasten hun onvrede op dit gebied. ZAGAT, een Amerikaans restaurantonderzoek, ontdekte dat de op één na meest voorkomende klacht van gasten in restaurants lawaai was.

Hoe kunnen wij helpen?

Wij bieden de beste akoestische oplossingen die je kunt vinden. Steenwol vormt de basis van alle Rockfon producten en is een uiterst geluidsabsorberend materiaal. De producten worden onafhankelijk getest in gecertificeerde laboratoria met een absorptiewaarde-meting in overeenstemming met ISO11654.

Kies een kleur die past bij jouw concept

Zowel gewaagde als subtiele kleuren zijn zeer aan te raden bij het ontwerpen van je restaurant omdat ze van invloed zijn op de zintuigen van de klant. Hoewel kleuren altijd al deel hebben uitgemaakt van een restaurantinrichting, zullen ze in de komende jaren een grotere betekenis krijgen vanwege hun vermogen om een ruimte vorm te geven.

Hoe kunnen wij helpen?

Onze akoestische oplossingen zijn verkrijgbaar in 34 exclusieve kleuren om je interieurontwerp te verbeteren, de sfeer in het restaurant te bepalen en tegelijkertijd het geluidsniveau te beheersen.

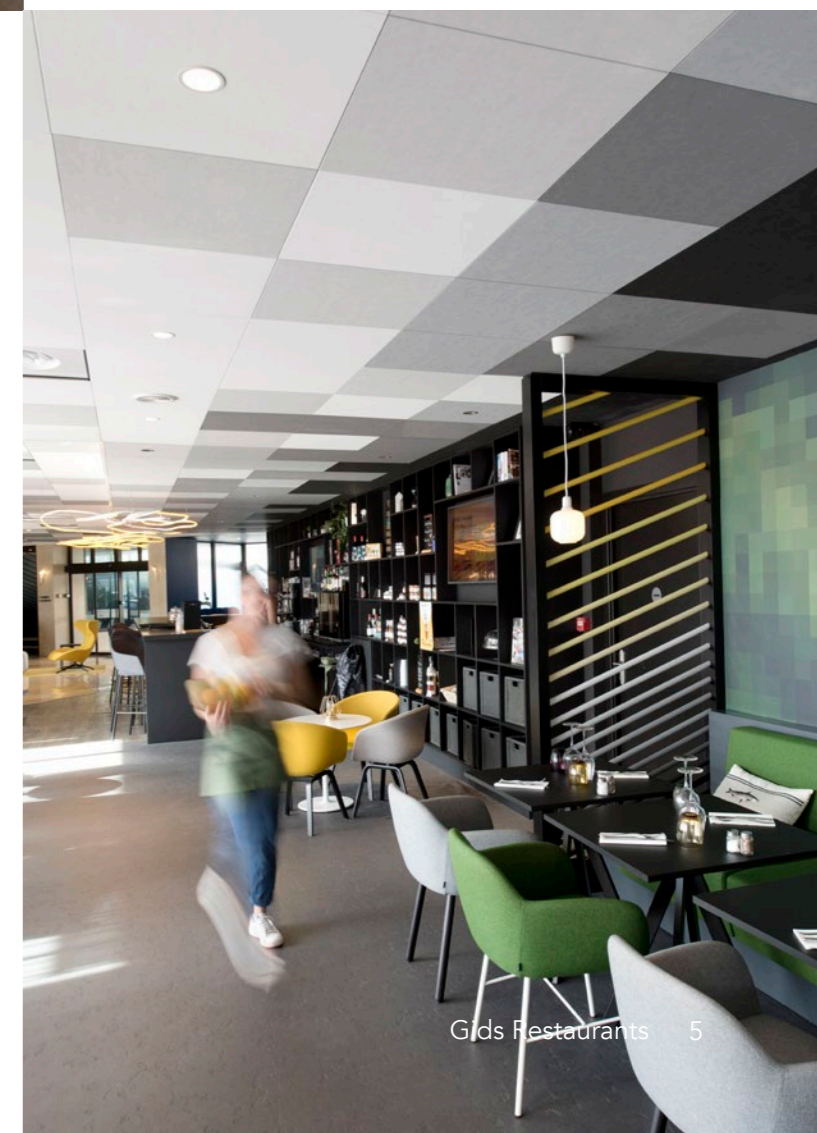


Het plafond als kunstwerk

Het plafond van een restaurant is een essentieel onderdeel van de ruimte. Het gebruik van dit architectonische vlak is een belangrijk ontwerpelement, waarmee vaak een industriële of juist exclusieve uitstraling gecreëerd kan worden. Het plafond draagt bij aan de uitstraling en het unieke karakter van de ruimte.

Hoe kunnen wij helpen?

Wij bieden een breed scala aan akoestische plafondoplossingen, alles van een monolithisch plafond tot akoestische baffles, eilanden en wandpanelen op maat, waardoor je altijd iets vindt dat past bij de stijl van jouw project.



Verschillende ruimtes in een restaurant ontwerpen

Mmm! Dat klinkt goed

Het creëren van een geweldige restaurantervaring betekent dat je jouw gasten een voorproefje geeft van geweldig eten, design en akoestiek. Het perfecte restaurant ontwerpen is niet eenvoudig, vele elementen moeten worden overwogen voor het ultieme ontwerp.

De kracht van Rockfon

Een comfortabel en uitnodigend restaurant kan niet zonder een uitstekende akoestiek, en laten wij die nou net serveren. Ons brede scala aan oplossingen geeft jou de vrijheid om comfortabele, kleurrijke en hygiënische ruimtes te ontwerpen, zowel voor het personeel als voor de gasten.

- 1 Entree en bar
- 2 Eetgedeelte
- 3 Keuken
- 4 Toiletten





Entree en bar

Een uitnodigende ontvangstruimte en het bargedeelte zijn onmisbare onderdelen in een restaurant en mogen niet over het hoofd worden gezien.

Op drukke avonden kunnen gasten hier wachten op een tafel, waarmee voorkomen wordt dat ze het restaurant verlaten.

Ontwerpruimte

De entree en bar zijn grote blikvangers voor elk restaurant. Hier kun je kiezen voor een iets ander ontwerp dan in de andere ruimtes. Ga bijvoorbeeld voor speels en fun en voeg kleuren en andere ontwerpelementen toe om de juiste sociale sfeer te creëren die bij deze gedeelten van een restaurant past.

Harde oppervlakken en akoestiek

Harde en reflecterende oppervlakken zijn gebruikelijk voor deze ruimtes van een restaurant, wat geweldig is voor de duurzaamheid van de materialen, maar verschrikkelijk voor de akoestiek.

Akoestische oplossingen toevoegen aan deze ruimtes is van vitaal belang om een ruimte te creëren die net zo mooi klinkt als hij eruitziet.



Het lawaai was een groot probleem in ons restaurant en werd vaak bekritiseerd. Nu krijgen we veel complimenten van gasten over het eten, de inrichting, maar ook over het akoestisch comfort.

Alexandre Rondépierre,
Directeur, Les Deux Girafes

Dit zijn de producten die wij aanbevelen:

Rockfon Blanka®

Rockfon Blanka biedt de beste akoestische eigenschappen die zorgen voor een comfortabel geluidsniveau. Het uiterst matte en extreem witte oppervlak heeft een zeer hoge lichtreflectie en -diffusie, waardoor je profiteert van meer natuurlijk licht.

Chicago Metallic™ Mat Wit 11

Het unieke oppervlak van dit ophangstelsel vermindert het visuele contrast tussen het profiel en het paneel, waardoor je een elegante en bijna egale look krijgt, zelfs als je kiest voor een akoestisch plafondpaneel met een zichtbaar systeem.

Rockfon® Eclipse™

Dit innovatieve akoestisch eiland zonder kader heeft een uitstekende geluidsabsorptie. Het past perfect bij een industrieel ontwerp of als je extra geluidsabsorptie nodig hebt.

Geef een warm welkom

Oplossingen voor de entree en bar

Als een klant een restaurant binnenloopt, moet hij het gevoel hebben dat hij er graag wil zijn. De drukte van de entree of de bar mag de mensen niet weggagen en daarom is het belangrijk om het geluid te beheersen en ervoor te zorgen dat de sfeer net zo aantrekkelijk is als het design.

Product uitgelicht

Rockfon Color-all®

Rockfon Color-all is een veelzijdige akoestische plafondoplossing die verkrijgbaar is in 34 exclusieve kleuren, van subtiele tot gewaagde kleuren met een lange levensduur.

Verkrijgbaar in combinatie met verdeckte, semi-verdeckte en zichtbare profielsystemen in verschillende afmetingen voor optimale ontwerprijheid.



CASESTUDY ▲

Les Deux Girafes

Parijs, Frankrijk

Uitdaging:

Les Deux Girafes is een eigentijds hotel-restaurant in het 10e arrondissement van Parijs. Het pand, dat vroeger een oude meubelfabriek was, heeft een stijl die doet denken aan het industriële tijdperk, met veel harde oppervlakken.

Oplossing en resultaten:

De harde oppervlakken van het restaurant hadden een negatieve invloed op de akoestiek in de ruimte en veroorzaakten veel problemen. "Lawaai was een groot probleem in het restaurant en hier was vaak kritiek op. Nu krijgen we veel complimenten van gasten over het eten, de decoratie, maar ook over het akoestisch comfort", aldus hoteldirecteur Alexandre Rondepierre. In het trendy eetgedeelte werd Rockfon® Mono® Acoustic in zwart toegepast om het probleem op te lossen.

Akoestische ontwerptips

Drie dingen die je kunt doen om een goede akoestische omgeving in de entree en de bar te creëren.

1. Gebruik sterk geluidsabsorberend materiaal om de geluidsniveaus onder controle te houden.
2. Maak gebruik van afgeronde randen of 3D elementen om de gladde oppervlakken die het geluid weerkaatsen te breken.
3. Voeg kunstwerken en groen toe rond de entree en de bar.



Eetgedeelte

Elk restaurant besteedt veel aandacht aan het eten en de inrichting, maar veel van die restaurants hebben een ernstig geluidsprobleem waar gasten en personeel last van hebben, wat de zaak schaadt. Meer dan 1 op de 4 mensen zegt dat ze wel eens de verkeerde bestelling kregen als gevolg van de lawaaiige omgeving¹. Door het juiste geluidsniveau te creëren onderdruk je de herrie en verbeter je de sfeer.

1. Bron: <https://mid.org.uk/wp-content/uploads/2020/05/SpeakEasy-report.pdf>

Ontwerp

De moderne restaurantinrichting neigt naar minimalisme, met open keukens, harde, gladde oppervlakken en materialen als beton, hout en glas. Deze ontwerpen zorgen weliswaar voor een verbluffende look, maar tegelijkertijd ook voor verschrikkelijke binnenklimaten die potentiële gasten kunnen wejagen.

Verbeter de dinerervaring

Dineren in een restaurant is meer dan lekker eten en prachtig design, het gaat ook over het creëren van speciale momenten met je tafelgenoten. Daarom is het zo belangrijk dat mensen elkaar goed kunnen verstaan en niet hun stem hoeven te verheffen. Dit veel voorkomende verschijnsel, waarbij mensen gedwongen worden luider te spreken, dwingt anderen om hetzelfde te doen, wat snel escaleert en het geluidsniveau doet stijgen. Dit staat ook wel bekend als het Lombardeffect.

Gasten in een restaurant willen zich op hun gemak voelen, bijna alsof ze thuis zijn, genieten van de sfeer in het restaurant, net zoals van het eten.

Dit zijn de producten die wij aanbevelen:

Rockfon Blanka®

Rockfon Blanka biedt de beste akoestische eigenschappen die zorgen voor een comfortabel geluidsniveau. Het uiterst matte en extreem witte oppervlak heeft een zeer hoge lichtreflectie en -diffusie, waardoor je profiteert van meer natuurlijk licht.

Rockfon® Eclipse™ wandpaneel

Deze esthetische, akoestische wandoplossingen zonder kader zijn perfect voor restaurants die op zoek zijn naar een strak, minimalistisch design. De wandpanelen kunnen als los element worden toegepast of als akoestische aanvulling voor extra geluidsabsorptie om het geluidsniveau laag te houden.

9 van de 10 mensen zeggen dat achtergrondlawaai het grootste probleem is wanneer ze uit eten gaan.

Dixon, Luke, Speak Easy Report:
Hearing the views of your customers



Multifunctioneel dineren

Restaurants bieden vaak ruimte aan grotere groepen mensen en hebben daarom aparte ruimtes voor speciale feesten of bedrijfsevenementen. Deze ruimtes zijn geweldig omdat ze kunnen worden gereserveerd voor speciale events of kunnen worden gebruikt als uitbreiding van het eetgedeelte wanneer ze niet gereserveerd zijn voor feesten. Omdat ze een tweeledig doel dienen, is het belangrijk dat deze ruimtes dezelfde visuele en akoestische esthetiek hebben als de rest van het eetgedeelte. Ze mogen niet het gevoel geven dat ze niet bij de rest van het restaurant horen.

Dood het geluid, niet de sfeer

Oplossingen voor het eetgedeelte

Slechte akoestiek in restaurants wordt opgemerkt door gasten - en ze zijn niet bang om dat uit te spreken. Volgens een enquête heeft 79% van de gasten een restaurant, café of kroeg voortijdig verlaten omdat er te veel geluid was. Slechte akoestiek mag daarom niet genegeerd worden in restaurants.

Product uitgelicht

Rockfon® Eclipse™

Dit innovatieve en esthetische akoestische plafondeiland zonder kader biedt een uitstekende geluidsabsorptie. Dit is een geweldige aanvulling voor een restaurant in minimalistische stijl.

Deze akoestische oplossing is snel en eenvoudig te installeren en perfect voor een nieuw restaurantconcept of een bestaand restaurant dat de akoestische omgeving wil verbeteren.



Le Petit Sabayon

Parijs, Frankrijk

Uitdaging:

De eigenaren van dit kleine restaurant in de buitenwijken van Parijs renoveerden een reeds bestaand restaurant, waarbij de tapijten en gordijnen verdwenen en een meer verfijnde en frisse uitstraling werd gecreëerd. Dit leidde echter tot akoestische problemen.

Oplossing en resultaten:

Het werd al snel duidelijk dat het restaurant te lawaaierig was, wat zowel gasten als personeel stoorde. Om de slechte akoestiek in het restaurant te verbeteren, kozen de eigenaren voor Rockfon® Eclipse™ omwille van zijn hoge geluidsabsorptie en subtiele esthetiek.

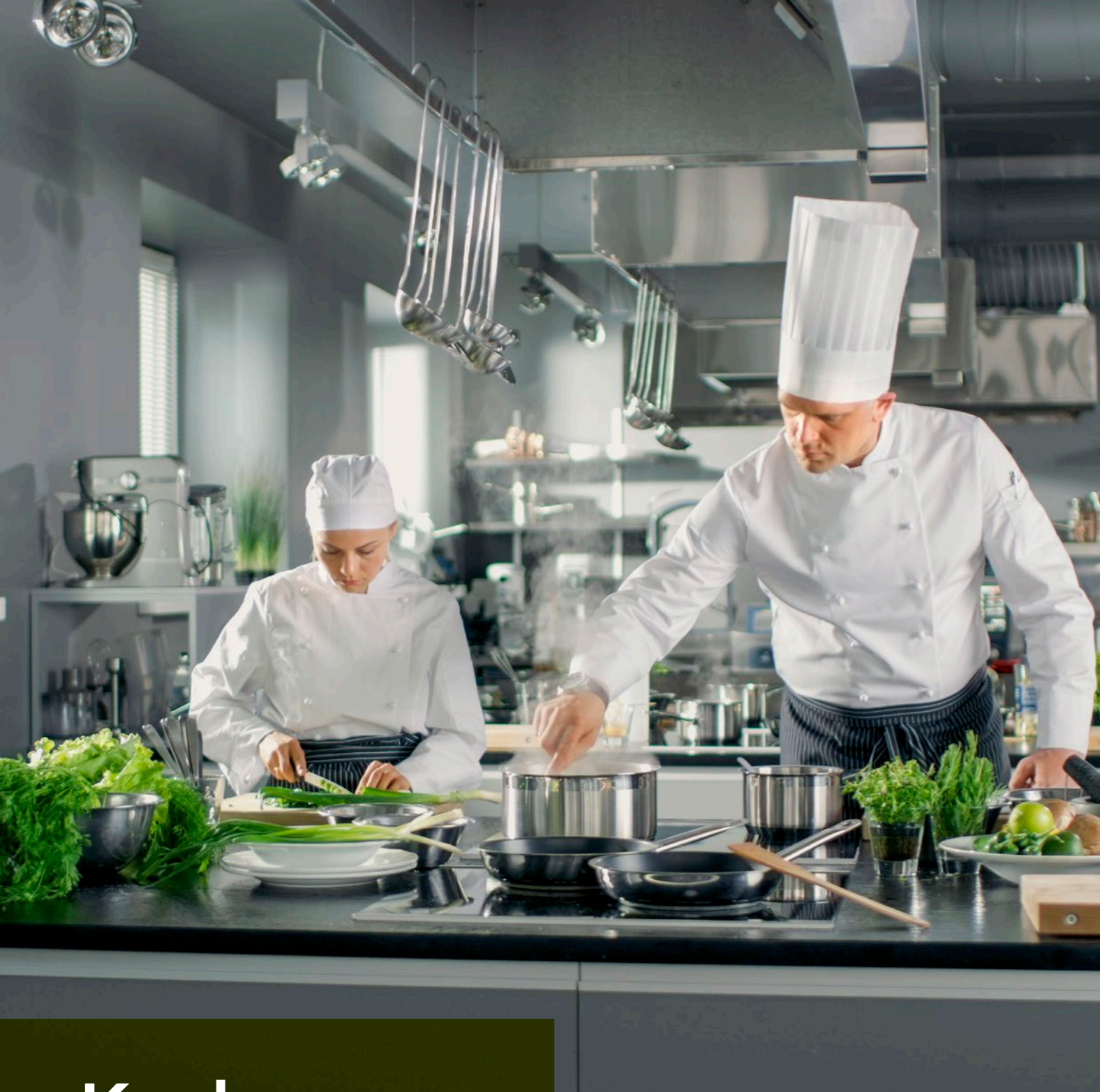
CASESTUDY ▼

Akoestische ontwerptips

Drie dingen die je kunt doen om de perfecte akoestische sfeer in het eetgedeelte te creëren.

1. Gebruik sterk geluidsabsorberende plafond- en wandoplossingen om de geluidsniveaus onder controle te houden.
2. Voeg andere absorberende materialen toe in de eetzaal zoals tafelkleden, gordijnen, tapijten en gestoffeerde stoelen.
3. Voeg viltten beschermers onder de stoelpoten toe.





Keuken

Restaurantkeukens zijn drukke en stressvolle ruimtes waar snelheid, consistentie, communicatie en hygiëne kritische succescriteria zijn die een doordacht ontwerp voor elke keuken vereisen.

Dit is het product dat wij aanbevelen:

Rockfon® CleanSpace™ Pro

Rockfon CleanSpace Pro heeft een speciaal behandeld oppervlak dat ideaal is voor ruimtes waar voedsel bereid wordt en die frequent gereinigd dienen te worden. Door een plafondoplossing te kiezen die bestand is tegen schimmel en bacteriën ben je verzekerd van een veilige ruimte.

//

Het steeds luider spreken om gehoord te worden doet het lawaai verder toenemen en maakt een ruimte nóg luidruchtiger. Dit staat bekend als het “Lombardeffect”.

Pascal van Dort,
Global Acoustics Ambassador



Een schone keuken

Hygiëne is van cruciaal belang in elke keuken, daarom zijn de hygiënevoorschriften zo streng en zijn er zo vaak inspecties. In deze ruimtes is het van vitaal belang dat de bouwmaterialen, inclusief het plafond, regelmatig kunnen worden gereinigd en gedesinfecteerd. Het is ook essentieel dat de bouwmaterialen in deze ruimte niet bijdragen aan de verspreiding van micro-organismen en bacteriën.

Een gezonde keuken

Keukens zijn drukke ruimtes met veel activiteit en harde, weerskaatsende oppervlakken. Goed voor de hygiëne en reiniging, vaak vreselijk voor de akoestiek. Koks die met elkaar praten, ovens die zoemen en potten en pannen die kletteren, komen samen en creëren een kakofonie van lawaai die gasten kan storen en een ongezonde werkomgeving kan creëren.

Akoestische ontwerptips

Twee dingen die je kunt doen om een ideale akoestische ruimte in de keuken te creëren.

1. Gebruik geluidsabsorberende oplossingen die voldoen aan de meest strikte eisen op het gebied van hygiëne en veiligheid, bestand tegen schimmels en bacteriën.
2. Zorg ervoor dat de geluidsabsorptie hoog genoeg is om te voorkomen dat geluid weerkaatst tegen de harde oppervlakken.

Hygiëne die goed klinkt

Oplossingen voor de keuken

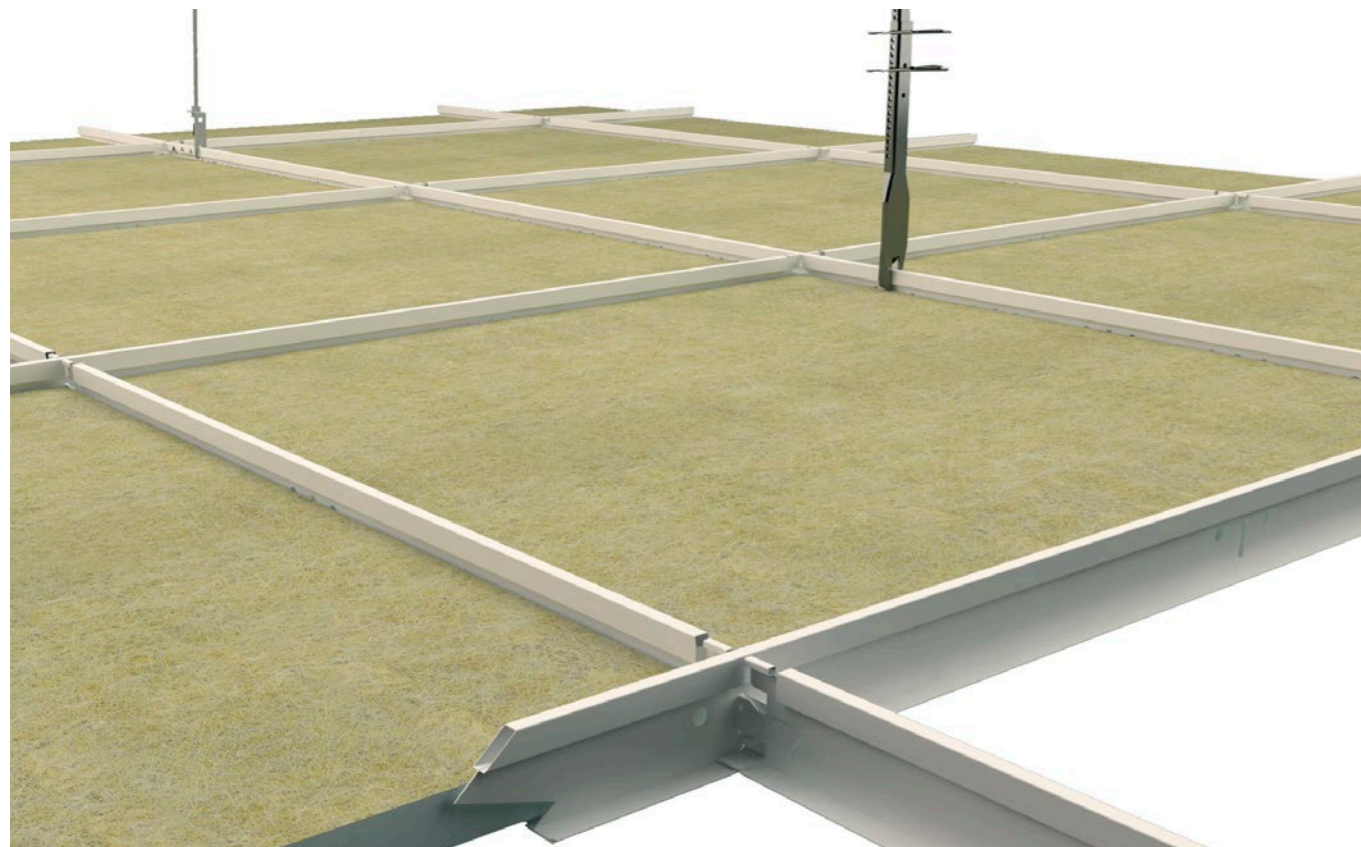
De levendige keukenruimte vereist een doordacht ontwerp dat hygiënisch is en voorkomt dat de geluidsniveaus te hoog oplopen, zodat het welzijn van de koks en het personeel in de keuken wordt gewaarborgd en wordt voorkomen dat gasten worden afgeleid van het heerlijke eten dat hen te wachten staat.

Product uitgelicht

Rockfon® System T24 A, E ECR™

Rockfon System T24 A, E ECR is een plafondsysteem dat geschikt is voor vochtige en veeleisende omgevingen zoals keukens waar corrosiebestendigheid, duurzaamheid en veiligheid belangrijke factoren zijn. In combinatie met onze panelen van steenwol creëer je een solide en duurzame oplossing.

Het ECR klasse D ophangstelsel is gemaakt van gelakt gegalvaniseerd staal (Z 275), dat voldoet aan de strengste eisen voor corrosiebestendigheid van EN13964. Ook alle toebehoren hebben dezelfde corrosiebestendigheid.



81% van de Britse chef-koks heeft tijdens zijn loopbaan te maken gehad met een slechte geestelijke gezondheid. Bijna de helft vindt dat er niet genoeg wordt gedaan om hun mentale welzijn op het werk te ondersteunen”

Bron: Food Service Equipment Journal
(link: <https://www.foodserviceequipmentjournal.com/experts-view-how-kitchens-can-be-designed-to-support-the-mental-health-of-chefs/>)

Llaut Palace Hotel

Mallorca, Spanje

Uitdaging:

Het Llaut Palace Hotel stond voor een uitdaging bij het vinden van een mooie artistieke visie en uitzonderlijke visuele invulling van het ontwerp van het restaurant, met zijn open keuken en akoestische aspiraties.

Oplossing en resultaten:

Architect Arantxa Guerrero koos voor Rockfon® Mono® Acoustic om zijn ontwerpvisie voor het plafond te creëren - een omgekeerde piramidestructuur, geïnspireerd op de fijne kunst van origami. “We wilden een gevoel van lichtheid overbrengen; het element origami staat voor beweging en flexibiliteit, waardoor de ruimte groter lijkt,” legt Guerrero uit.



CASESTUDY ►



Toiletten

Privacy en een goede hygiëne op de toiletten zorgt voor comfort bij de gasten. Hoewel de keramische wanden en andere harde oppervlakken hier zeer hygiënisch en goed te reinigen zijn, zijn ze niet ideaal voor de privacy. Daarom is het belangrijk om te kijken naar akoestische oplossingen die de geluidswearkaatsing dempen, maar die ook bestand zijn tegen de regelmatige schoonmaak die voor deze ruimtes nodig is.

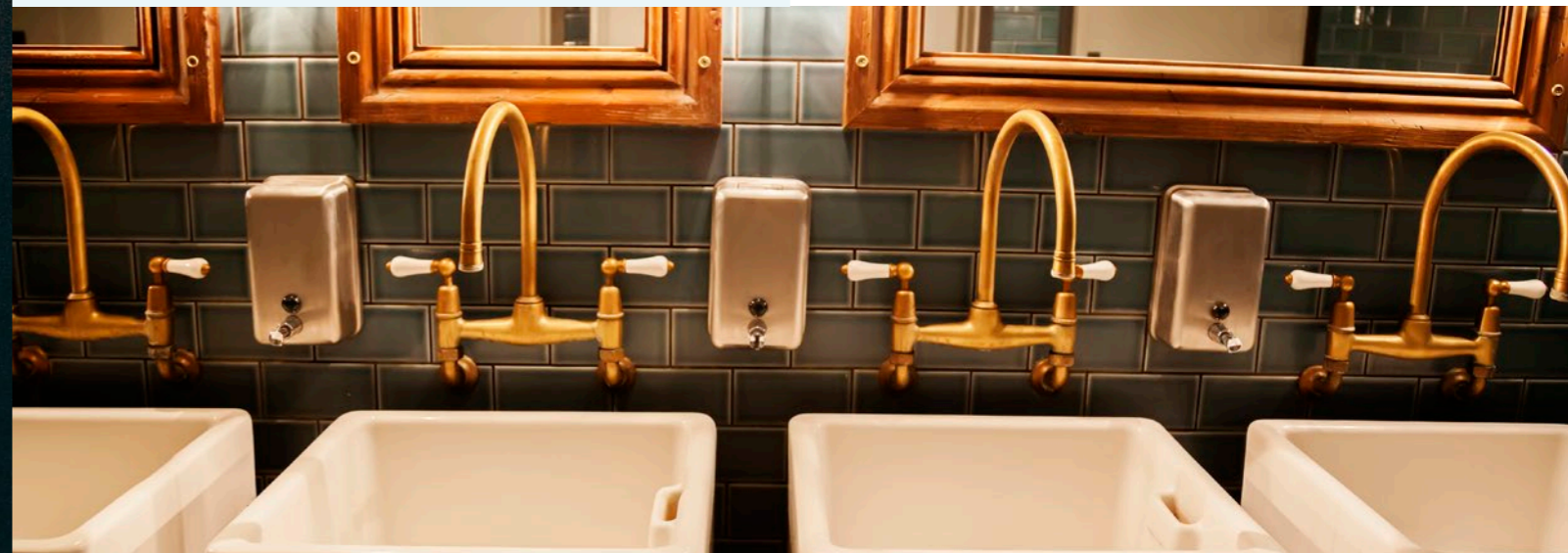
Akoestische ontwerptips

Twee dingen die je kunt doen om de ideale akoestiek in een toiletruimte te creëren.

1. Gebruik geluidsabsorberende oplossingen die voldoen aan de meest strikte eisen op het gebied van hygiëne en veiligheid en die bestand zijn tegen schimmel en bacteriën.
2. Zorg ervoor dat de geluidsabsorptie hoog is om te vermijden dat het geluid weerkaatst tegen oppervlakken.

Houd het schoon

Om het lawaai op toiletten te beheersen, is het belangrijk een akoestische oplossing te vinden die het geluid dempt, maar ook bestand is tegen een grondige schoonmaak. Het is ook essentieel dat de bouwmaterialen die toegepast worden, verspreiding van micro-organismen helpen voorkomen.



Dit zijn de producten die wij aanbevelen:

Rockfon Color-all®

Ons Rockfon Color-all gamma bestaat uit plafondpanelen in 34 exclusieve kleuren die inspiratie bieden en je volgende ontwerp nog beter maken. Omdat ze gemaakt zijn van steenwol dragen ze niet bij aan de verspreiding van bacteriën.

Rockfon® CleanSpace™ Pro










Rockfon CleanSpace Pro heeft een waterafstotend, duurzaam en speciaal behandeld oppervlak dat ideaal is voor toiletten die frequent gereinigd moeten worden.

Rockfon® Krios®

Rockfon Krios is een veelzijdig paneel met de hoogste geluidsabsorptie (Klasse A). Verkrijgbaar in diverse afmetingen en kantafwerkingen voor verdekte, semi-verdekte en zichtbare profielsystemen. Een populaire oplossing die eenvoudig te reinigen is.

Producten en toepassingen voor restaurants

Laten we nog een keer kijken naar de producten die ideaal zijn voor restaurants.

Prestaties	Rockfon® Mono® Acoustic	Rockfon® Blanka®	Rockfon® Color-all®	Rockfon® Krios®	Rockfon® CleanSpace™ Pro	Rockfon® Eclipse™	Rockfon® Eclipse™ wandpaneel
 Geluidsabsorptie	αw: tot 1,00 (Klasse A)	αw: tot 1,00 (Klasse A)	αw: tot 1,00 (Klasse A)	αw: tot 1,00 (Klasse A)	αw: 1,00 (Klasse A)	Aeq (m²/element)	Aeq (m²/element)
 Directe geluidsisolatie	Rw = 22 dB	-	-	-	-	-	-
 Duurzaamheid oppervlak	-	Verhoogde duurzaamheid, vuilbestendigheid en natte veegweerstand	-	-	Verhoogde duurzaamheid en vuilbestendigheid	Verhoogde duurzaamheid, vuilbestendigheid en natte veegweerstand	Verhoogde duurzaamheid, vuilbestendigheid en natte veegweerstand
 Lichtreflectie	87% lichtreflectie >99% lichtdiffusie	87% lichtreflectie >99% lichtdiffusie	Kleurafhankelijk	86%	85%	87% lichtreflectie (rugzijde: 79%) >99% lichtdiffusie	87% lichtreflectie (rugzijde: 79%) >99% lichtdiffusie
 Reinigbaarheid	Stofzuiger	Stofzuiger, vochtige doek	Stofzuiger	Stofzuiger	Stofzuiger, vochtige doek, stoomreiniging, schuimreiniging, hogedrukreiniging, chemische bestendigheid*	Stofzuiger, vochtige doek	Stofzuiger, vochtige doek
 Hygiëne		Steenwol draagt niet bij aan de groei van micro-organismen			Steenwol draagt niet bij aan de groei van micro-organismen		
 Luchtvochtigheid en dimensiestabiliteit		Tot 100% RV. Geen zichtbare doorbuiging bij hoge luchtvochtigheid				Tot 100% RV. Geen zichtbare doorbuiging bij hoge luchtvochtigheid	
 Brandreactie	A2-s1,d0	A1	A1 Color-All Mercury: A2-s1,d0	A1	A1	A1 Rockfon Eclipse Rechthoek 2360: A2-s1,d0	A1 Rockfon Eclipse Rechthoek 2360: A2-s1,d0
 Milieu		Alle producten zijn recyclebaar				Alle producten zijn recyclebaar	

* Stoomreiniging - twee keer per jaar; Schuimreiniging - onder lage druk; Hogedrukreiniging (alleen kantafwerking A) - max. 80 bar op min. 1 meter afstand, onder een hoek van 30° en max. waterdoorstroming van 360L p/u. De panelen dienen met opwaiveren/HDC's in het ophangstelsel geklemd te worden; Chemische bestendigheid - bestand tegen verdunde oplossingen van actieve chlorine, quaternair ammonium, waterstofperoxide, ethanol en isopropanol.

Het juiste product voor de juiste ruimte

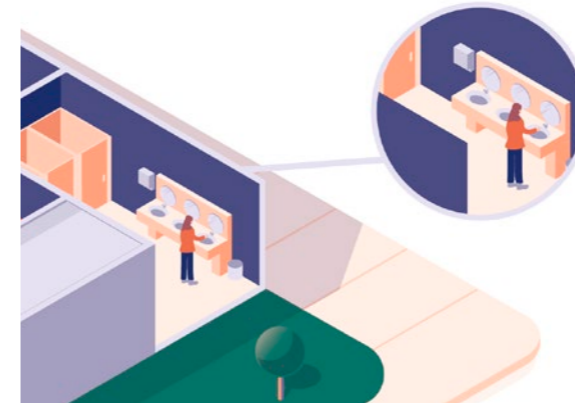
Mensen willen zich thuis voelen wanneer ze een restaurant bezoeken - een plek waar ze kunnen genieten van goed gezelschap en lekker eten. We zien steeds meer de rol die akoestiek speelt in de dinerervaring. Dit komt tot uiting in recensies van critici en gasten. Ook heeft akoestiek invloed op hoe we eten proeven én waarnemen. Kijk in ons overzicht om te zien welke producten wij aanbevelen voor de perfecte combinatie van stijl en akoestisch comfort.



ENTREE EN BAR

Lawaai-beheersing

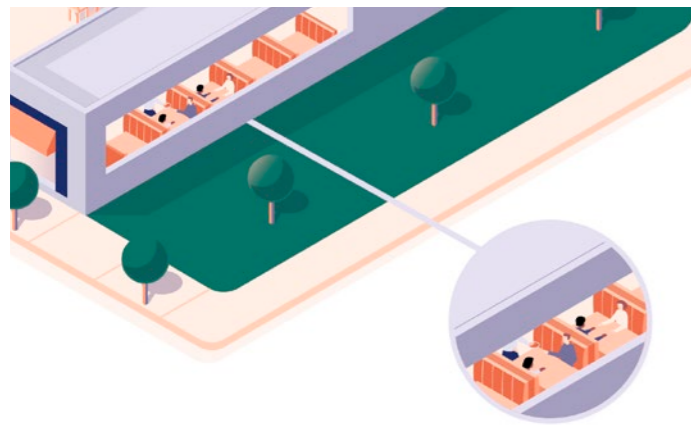
- Rockfon® Mono® Acoustic
- Rockfon Blanka®
- Rockfon Color-all®
- Rockfon® Eclipse™



TOILETTEN

Privacy & hygiëne

- Rockfon® Krios®
- Rockfon Color-all®
- Rockfon® CleanSpace™ Pro



EETGEDEELTE

Spraakverstaanbaarheid & Geluidsreductie

- Rockfon® Mono® Acoustic
- Rockfon Blanka®
- Rockfon Color-all®
- Rockfon® Eclipse™
- Rockfon® Eclipse® wandpaneel



KEUKEN

Lawaai-beheersing & Hygiëne

- Rockfon® CleanSpace™ Pro



Rockfon® Mono® Acoustic - net zo prachtig als het klinkt

Creëer comfortabele en elegante ruimtes die écht inspireren. Rockfon Mono Acoustic heeft een verfijnd wit oppervlak en biedt flexibele toepassingsmogelijkheden, zowel voor plafonds als voor wanden, die zorgen voor een geweldig naadloos akoestisch ontwerp.

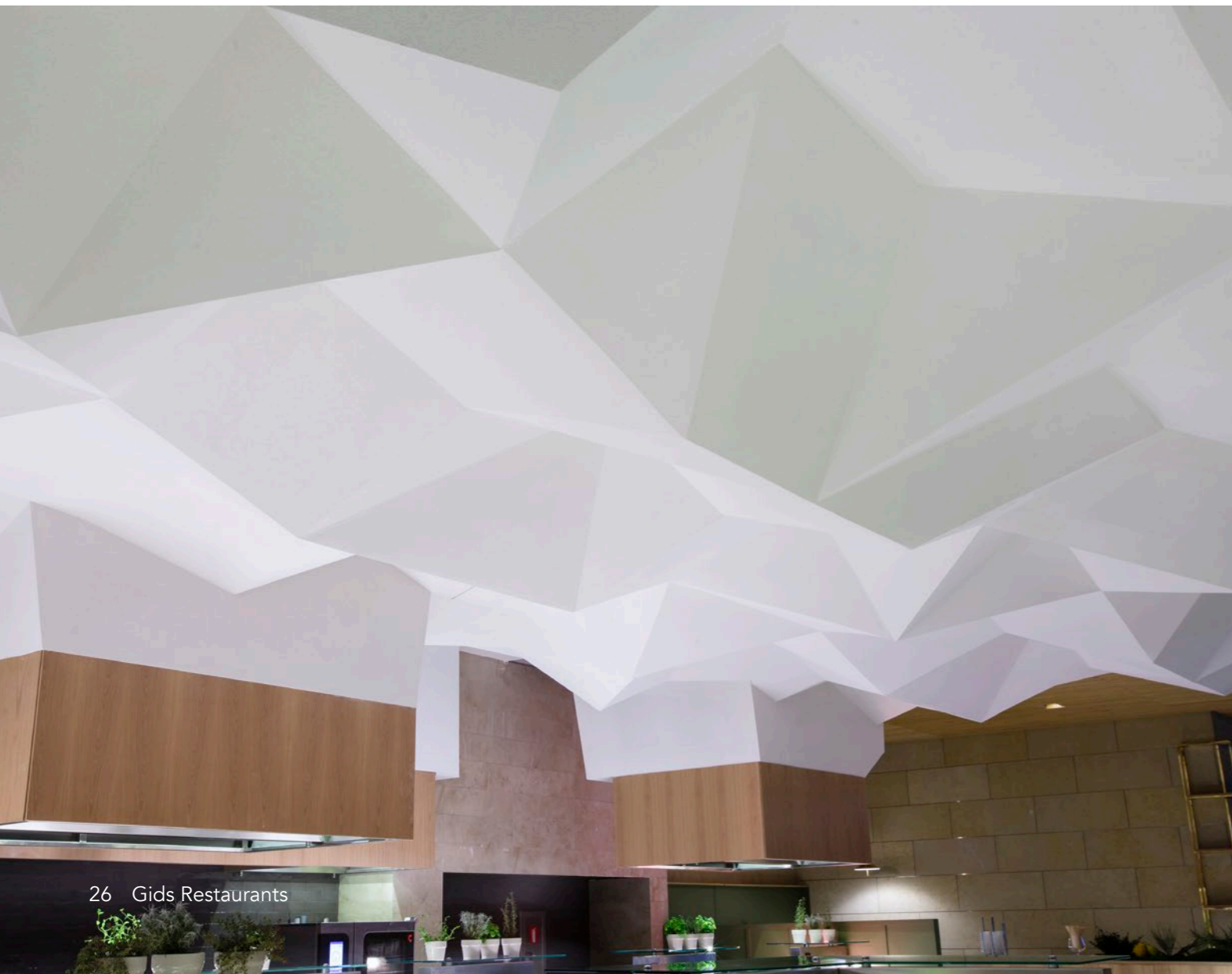
Een unieke naadloze en flexibele akoestische oplossing voor restaurants die nét dat beetje extra willen. Rockfon Mono Acoustic is meer dan alleen een plafond. Het is een oplossing die de schoonheid van jouw monolithische ontwerp versterkt en bovendien tal van praktische voordelen biedt.



De invloed van Rockfon Color-all®

Wil je het welzijn en de sfeer verbeteren door het gebruik van kleur? Onze gekleurde plafond- en wandoplossingen reduceren niet alleen het lawaai, ze helpen ook om unieke ruimtes te creëren. Het assortiment bestaat uit 34 exclusieve kleuren die inspireren, je interieurontwerp verfijnen en zorgen voor de juiste sfeer in het restaurant.

- Kies uit onze 34 kleuren, van subtiel tot gewaagd. Of vraag naar onze kleurenservice op maat.
- Een uitgebreid gamma aan kantafwerkingen in verschillende afmetingen. Tevens verkrijgbaar: ophangsystemen in dezelfde kleur als het plafondpaneel in een matte uitvoering, voor de perfecte match.
- Voeg een vleugje kleur toe op de wanden en creëer een unieke sfeer voor jouw restaurant.



Wij zijn je duurzame bouwpartner

Duurzaamheid is de basis van al onze Research & Development activiteiten. We zorgen voor onze planeet en onze mensen door onuitputtelijk natuurlijk gesteente als grondstof te gebruiken, continu onze ecologische voetafdruk te verkleinen en gebruikte materialen te recyclen.

Restaurants worden voortdurend gerenoveerd of gemoderniseerd. Het gebruik van bouwmaterialen heeft impact op de wereld om ons heen.

Gelukkig is 90% van onze producten Cradle to Cradle gecertificeerd. Je krijgt dus niet alleen een geweldig product als je voor Rockfon kiest, je krijgt ook producten die echt bijdragen aan een duurzame toekomst. Ook voor certificeringen zoals BREEAM®, LEED® en WELL bieden we de vereiste documentatie.

Steenwol is een volledig recyclebaar product. Het kan steeds opnieuw gebruikt worden zonder verlies van kwaliteit. Wij bieden onze klanten de mogelijkheid om gebruikte Rockfon plafondpanelen van steenwol en snijafval te recyclen met behulp van de ROCKWOOL Recycling Service - Rockcycle®. Hiermee leveren we samen een bijdrage aan een groenere wereld.

Kijk op rockfon.nl/rockcycle of rockfon.be/rockcycle voor meer informatie.



Bewley's Café

Dublin, Ierland

Uitdaging:

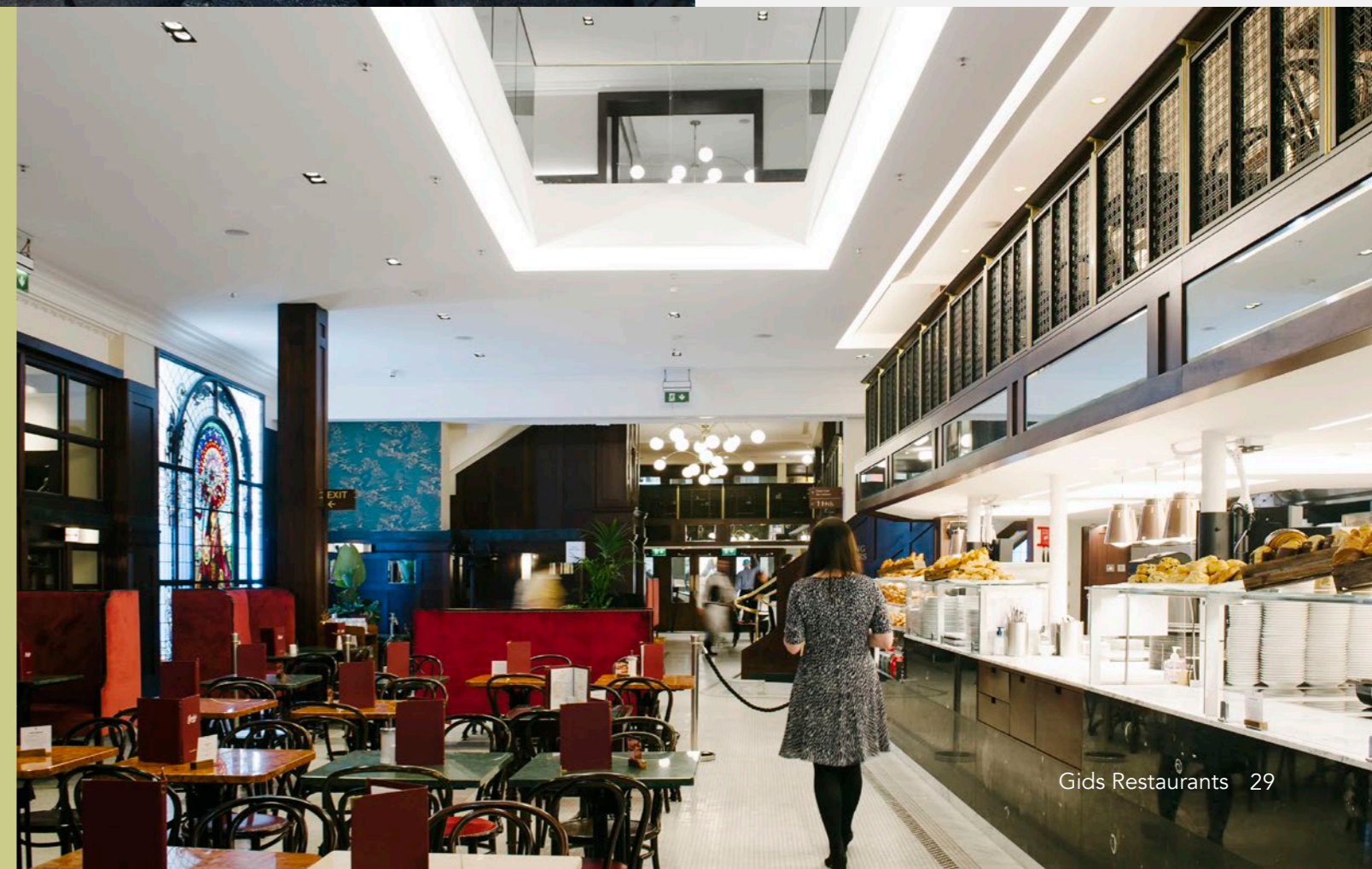
Het iconische Bewley's Café op Grafton Street in Dublin werd heropend na een 12 miljoen euro kostende restauratie. Het doel van deze renovatie was het moderniseren van de ruimte en het verbeteren van de akoestiek, met behoud van de originaliteit en authenticiteit van het café.

Oplossing en resultaten:

Brendan Duffy van Gilligan Architects koos voor Rockfon® Mono® Acoustic om de akoestiek te verbeteren en de nagalmtijd met 35% te verminderen. De architecten kozen voor deze plafondoplossing omdat "de gladde render van Rockfon Mono Acoustic een naadloos oppervlak oplevert dat aansluit bij het oorspronkelijke plafond." Bewley's Assistant General Manager was zeer tevreden met het eindresultaat: "Vóór het nieuwe plafond konden de geluidsniveaus erg hoog oplopen, waardoor het soms moeilijk was elkaar goed te verstaan. Nu is de sfeer in het café veranderd; het is veel rustiger en meer ontspannen."

CASESTUDY ▼

In 2020 werd
163.000 ton
steenwol
verzameld
voor recycling.



Samen zorgen we dat de wereld goed klinkt voor iedereen

Begin vandaag nog

Rockfon is onderdeel van de ROCKWOOL Group en we zijn wereldleider in akoestische oplossingen. Het is onze missie om de rust te bewaren.

Wij zorgen voor de 'mmm' in restaurants

Elke dag worden we geïnspireerd om innovatieve oplossingen te bedenken die mensen helpen te denken, te ontspannen en meer van het leven laten genieten. Onze akoestische oplossingen reduceren niet alleen het geluid, ze creëren ook plezierige en prettige restaurants waar het eten beter smaakt.

Wij helpen je graag

We hebben wereldwijd 22 kantoren en 9 productiefaciliteiten en helpen je graag bij de keuze van de juiste akoestische oplossingen voor je volgende project.



Samen sterk

Onze hoogwaardige producten zijn gemaakt van natuurlijk gesteente. Ze zijn prachtig, functioneel en gaan lang mee - tot ze gerecycled worden tot nieuwe producten. Wij voorzien je graag van alle benodigde documentatie om jou te ondersteunen bij je volgende project.

Onze online hulpmiddelen

Bekijk onze website voor inspirerende casestudy's, installatievideo's, productdocumentatie en onze BIM-bibliotheek met objecten voor ArchiCAD en Revit. Versnel je ontwerpproces met onze gratis hulpmiddelen op:

www.rockfon.nl
www.rockfon.be

Neem contact op

Of je nu akoestisch advies nodig hebt voor je project, meer wilt weten over één van onze producten of technische assistentie kunt gebruiken, neem vrijblijvend telefonisch contact met ons op. Of kijk op rockfon.nl/vrijetijd of rockfon.be/vrijetijd voor meer informatie en referenties.

Wij helpen je graag.

Nederland:
0475 353 035

info@rockfon.nl
www.rockfon.nl

België:
02 715 68 68

info@rockfon.be
www.rockfon.be

✓ Advies van onze experts

✓ Monsters bestellen

✓ Ma-Vr 08.30-17.00

//
Rockfon heeft
zich bewezen
als betrouwbare
partner.

Design Your Acoustics Project
Easy as 1-2-3
Stephen Holmes
Managing Director, Linear



Rockfon® is een geregistreerd handelsmerk van de ROCKWOOL Group.

 [linkedin.com/company/Rockfon-as](https://www.linkedin.com/company/Rockfon-as)

 [pinterest.com/Rockfon](https://www.pinterest.com/Rockfon)

 [youtube.com/RockfonOfficial](https://www.youtube.com/RockfonOfficial)

 [facebook.com/RockfonBNL](https://www.facebook.com/RockfonBNL)

 [instagram.com/Rockfon_Official](https://www.instagram.com/Rockfon_Official)

Sounds Beautiful

04.2022 | Alle vermelde kleurcodes zijn gebaseerd op het NCS Natural Colour System® , eigendom van en gebruikt onder licentie van NCS Colour AB, Stockholm 2012 of op de RAL Kleurenstandaard. Rockfon is een gedeponeerd merk. Iedere technische wijziging of wijziging aan productassortiment of aan de inhoud van deze brochure dient niet verplicht op voorhand gecommuniceerd te worden.

Rockfon
(ROCKWOOL B.V.)
Industrieweg 15
6045 JG Roermond
Postbus 1160
6040 KD Roermond
Nederland

T +31 (0)475 353 035

info@rockfon.nl
www.rockfon.nl

Rockfon
(ROCKWOOL Belgium NV)
Oud Sluisstraat 5
2110 Wijnegem
België

T +32 (0)2 715 68 68

info@rockfon.be
www.rockfon.be

